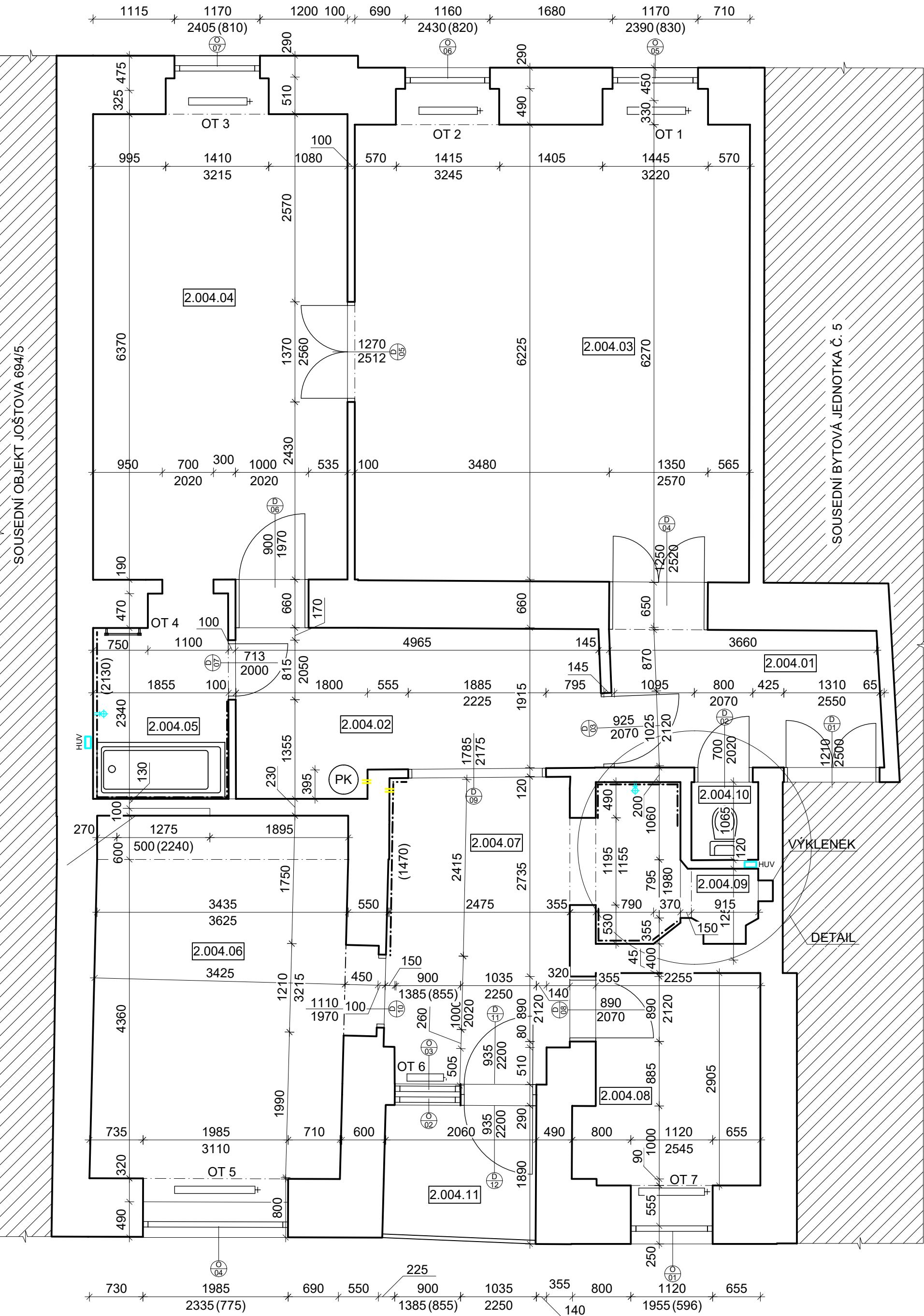
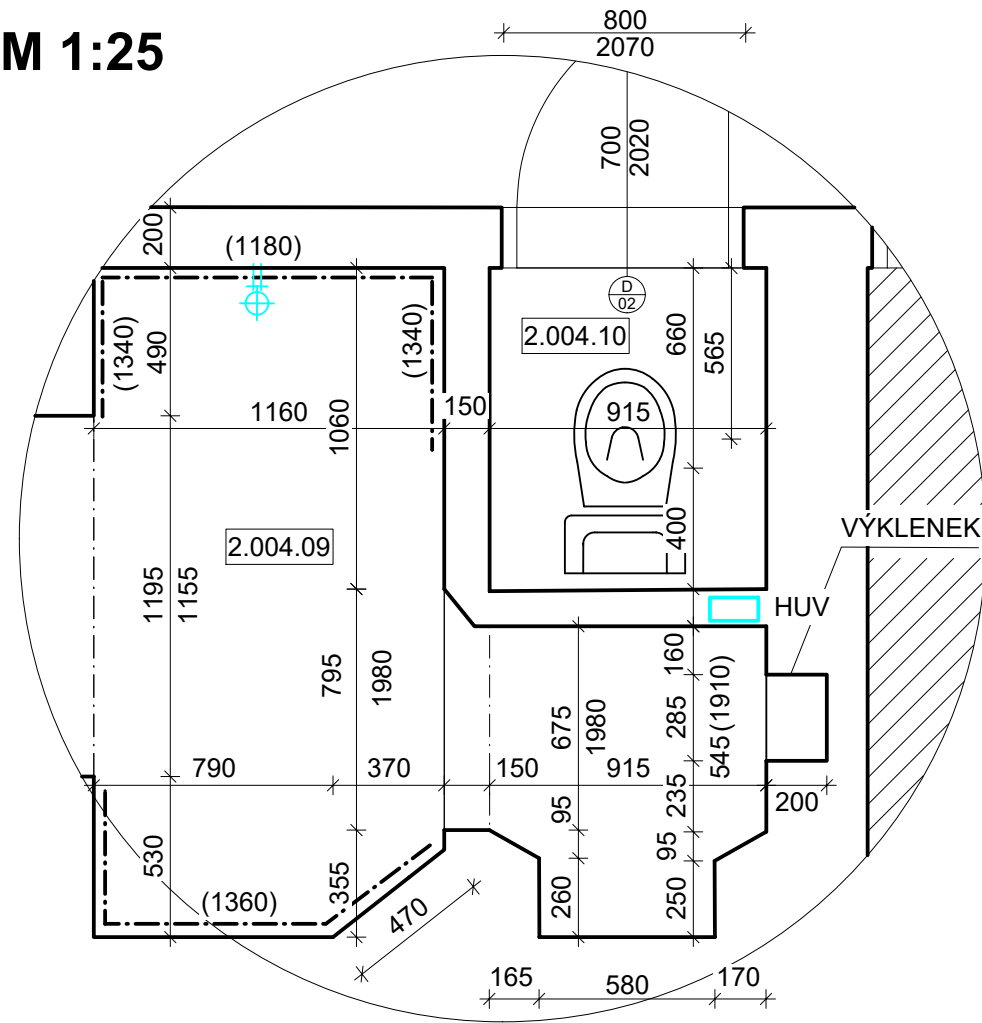


JOŠTOVA 3, b.č. 4



DETAIL

M 1:25



LEGENDA OKEN

OZNAČENÍ	TYP OKNA	ŠÍŘKA [mm]	VÝŠKA [mm]	PARAPET [mm]
O 01	STÁVAJÍCÍ DŘEVĚNÉ	1106	1960	596
O 02	STÁVAJÍCÍ DŘEVĚNÉ	760	1385	855
O 03	STÁVAJÍCÍ DŘEVĚNÉ	760	1385	855
O 04	STÁVAJÍCÍ DŘEVĚNÉ	1984	2335	775
O 05	STÁVAJÍCÍ DŘEVĚNÉ	1170	2395	830
O 06	STÁVAJÍCÍ DŘEVĚNÉ	2430	2430	820
O 07	STÁVAJÍCÍ DŘEVĚNÉ	2400	2400	810

LEGENDA OTOPNÝCH TĚLES

OZNAČENÍ	DRUH	ŠÍŘKA [mm]	VÝŠKA [mm]	HLOUBKA [mm]
OT 1	STÁVAJÍCÍ DESKOVÉ	1100	600	100
OT 2	STÁVAJÍCÍ DESKOVÉ	1100	600	100
OT 3	STÁVAJÍCÍ DESKOVÉ	1100	600	100
OT 4	OTOPNÝ ŽEBŘÍK	600	1600	30
OT 5	STÁVAJÍCÍ DESKOVÉ	1600	600	100
OT 6	STÁVAJÍCÍ DESKOVÉ	600	600	100
OT 7	STÁVAJÍCÍ DESKOVÉ	800	400	100

LEGENDA ZNAČENÍ

- STÁVAJÍCÍ CIHELNÉ ZDIVO
- NEŘEŠENÁ ČÁST
- PK

PLYNOVÝ KOTEL
- VSTUP DO BYTOVÉ JEDNOTKY
- HUV

VODOMĚR S UZÁVĚREM
- BATERIE + ODPAD
- VÝVOD PLYNU

LEGENDA MÍSTNOSTÍ

OZNAČENÍ	NÁZEV MÍSTNOSTI	PLOCHA [m²]	PODLAHA	SV. VÝŠKA STROPU [mm]
2.004.01	PŘEDSÍŇ	6,92	DŘEVĚNÉ PARKETY	2615
2.004.02	CHODBA	10,36	DŘEVĚNÉ PARKETY	2985
2.004.03	POKOJ	33,77	DŘEVĚNÉ PARKETY	3750
2.004.04	POKOJ	22,18	PVC	3750
2.004.05	KOUPELNA	4,84	KEREMICKÁ DLAŽBA	2790
2.004.06	POKOJ	14,99	DŘEVĚNÉ PARKETY	3760
2.004.07	KUCHYNĚ	10,29	DŘEVĚNÉ PARKETY	3780
2.004.08	SKLAD	6,87	PVC	2555
2.004.09	SPIŽ	3,56	KER.DLAŽBA/BET.POTĚR	2920
2.004.10	WC	0,97	PVC	2920
2.004.11	LODŽIE	3,86	BETONOVÝ POTĚR	
CELKOVÁ PLOCHA MÍSTNOSTÍ		118,40		

LEGENDA DVEŘÍ

OZNAČENÍ	TYP KŘÍDLA	TYP ZARUBNĚ	ORIENTACE	ŠÍŘKA [mm]	VÝŠKA [mm]
D 01	STÁVAJÍCÍ DŘEVĚNÉ	STÁVAJÍCÍ OBLOŽKOVÁ	DVOUKŘÍDLÉ	1210	2500
D 02	STÁVAJÍCÍ DŘEVĚNÉ	STÁVAJÍCÍ OBLOŽKOVÁ	LEVÉ JEDNOKŘÍDLÉ	700	2020
D 03	STÁVAJÍCÍ DŘEVĚNÉ	STÁVAJÍCÍ OBLOŽKOVÁ	PRAVÉ JEDNOKŘÍDLÉ	923	2070
D 04	STÁVAJÍCÍ DŘEVĚNÉ	STÁVAJÍCÍ OBLOŽKOVÁ	DVOUKŘÍDLÉ	1250	2520
D 05	STÁVAJÍCÍ DŘEVĚNÉ	STÁVAJÍCÍ OBLOŽKOVÁ	DVOUKŘÍDLÉ	1270	2515
D 06	STÁVAJÍCÍ DŘEVĚNÉ	STÁVAJÍCÍ OBLOŽKOVÁ	LEVÉ JEDNOKŘÍDLÉ	900	1970
D 07	STÁVAJÍCÍ DŘEVĚNÉ	STÁVAJÍCÍ OBLOŽKOVÁ	PRAVÉ JEDNOKŘÍDLÉ	715	2000
D 08	STÁVAJÍCÍ DŘEVĚNÉ	STÁVAJÍCÍ OBLOŽKOVÁ	LEVÉ JEDNOKŘÍDLÉ	790	2070
D 09	BEZ KŘÍDLA	STÁVAJÍCÍ OCELOVÁ	DVOUKŘÍDLÉ	1785	2175
D 10	BEZ KŘÍDLA	STÁVAJÍCÍ OCELOVÁ	PRAVÉ JEDNOKŘÍDLÉ	1110	1970
D 11	STÁVAJÍCÍ DŘEVĚNÉ	STÁVAJÍCÍ OBLOŽKOVÁ	LEVÉ JEDNOKŘÍDLÉ	935	2200
D 12	STÁVAJÍCÍ DŘEVĚNÉ	STÁVAJÍCÍ OBLOŽKOVÁ	PRAVÉ JEDNOKŘÍDLÉ	935	2200

POZNÁMKA:

- PODROBNÝ POPIS STÁVAJÍCÍHO STAVU VIZ TECHNICKÁ ZPRÁVA
- FOTODOKUMENTACE STÁVAJÍCÍHO STAVU JE SOUČÁSTÍ TECHNICKÉ ZPRÁVY

TATO DOKUMENTACE SLOUŽÍ PRO ÚČELY PROVEDENÍ STAVBY V ROZSAHU DLE VYHL.Č. 499/2006 SB. JE URČENA SVÝM ROZSAHEM A PODROBNOSTMI ŘEŠENÍ PRO VÝBĚR ZHOTOVITELE STAVBY A NÁSLEDNOU REALIZACI. DOKUMENTACE STANOVUJE ZÁSADY, PODMINKY, NÁVRHY A PRINCIPY PRO DALŠÍ PŘÍPRAVU STAVBY. ÚDAJE V TĚTO DOKUMENTACI UVEDENÉ NELZE CHÁPAT A VYKLÁDAT SAMOSTATNĚ, ALE VŽDY V KONTEXTU VŠECH OSTATNÍCH ÚDAJŮ V DOKUMENTACI JAKO CELKU OBSAŽENÝCH (JAK V TEXTOVĚ TAK TAKÉ VÝKRESOVĚ ČÁSTI DOKUMENTACE).

JAKÁKOLIV ZMĚNA V DOKUMENTACI, KTERÁ MĚNÍ JEJÍ ZÁSADY, INDIVIDUÁLNĚ NEPROJEDNANÁ A NEOBJEDNANÁ U ZHOTOVITELE DOKUMENTACE, BUDE POKLÁDÁNA ZA PORUŠENÍ ZÁSAD TECHNICKÉHO ŘEŠENÍ A ZPRACOVATEL SI VYHAZUJE PRÁVO PÍSEMNĚ INFORMOVAT O TĚTO SKUTEČNOSTI STAVEBNÍ ÚŘAD.

Z1			
OZNAČENÍ	PODROBNOSTI O ZMĚNĚ	DATUM	PODPIS

	Zodpovědný projektant	
	Ing. et Ing. Lukáš Císař	
	Vypracoval	
	Ing. Jakub Jirčík	

Místo stavby:	Joštova 598/3, 602 00 Brno	Zakázkové číslo:	2020_132
Investor:	Statutární město Brno, Dominikánské náměstí 196/1, 602 00 Brno	Datum:	09.02.2021
Stavba:	ULICE JOŠTOVA 3 - OPRAVA BYTU č. 4	Stupeň:	DPS
		Měřítko:	1:50
Část stavby:		Číslo výkresu:	Číslo paré:
Část PD:	D.1.1 Architektonicko-stavební řešení		
Obsah výkresu:	PŮDORYS - STÁVAJÍCÍ STAV		

Tato dokumentace je duševním majetkem D2C PROJEKT group s.r.o. Nesmí být použita a kopírována třetí osobou, ji předána či jinak s ní nakládáno bez písemného souhlasu D2C PROJEKT group s.r.o.